

ΕΣΩΤΕΡΙΚΗ ΑΞΙΟΛΟΓΗΣΗ ΜΑΘΗΜΑΤΩΝ ΠΜΣ  
«ΕΠΙΣΤΗΜΕΣ ΤΗΣ ΑΓΩΓΗΣ»  
ΤΜΗΜΑ ΦΙΛΟΣΟΦΙΑΣ  
ΠΑΝΕΠΙΣΤΗΜΙΟ ΙΩΑΝΝΙΝΩΝ



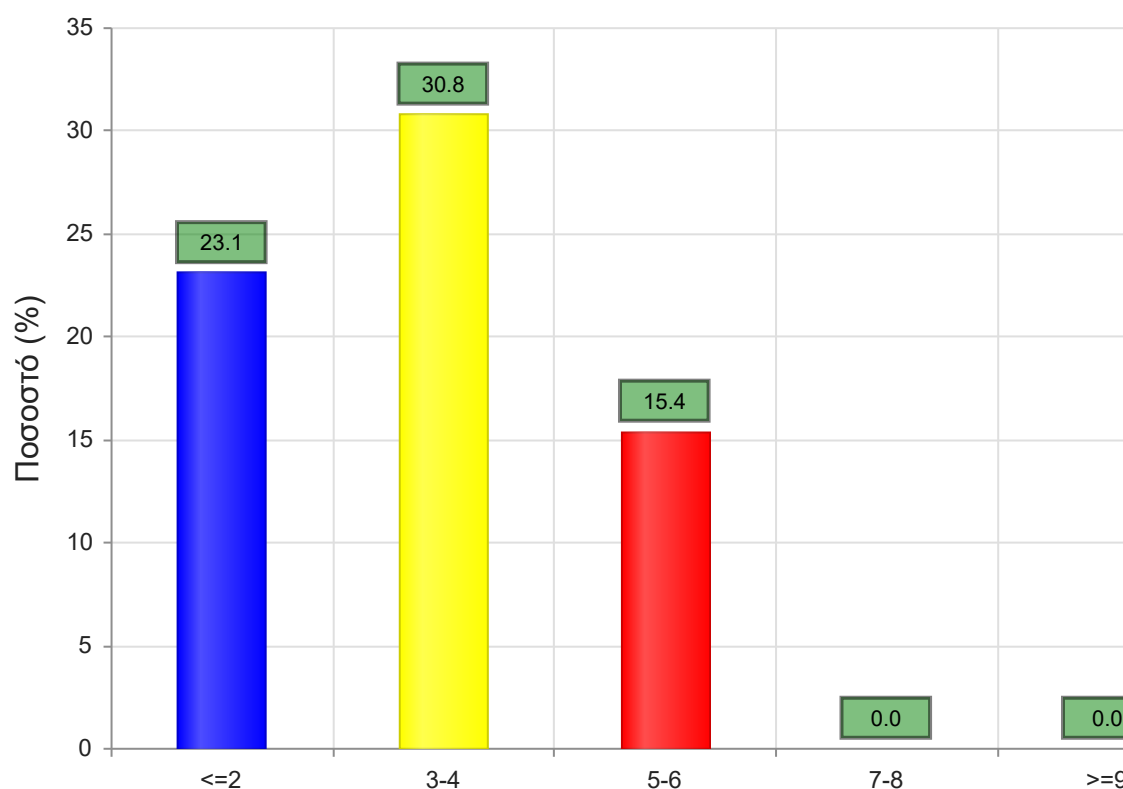
## Στατιστικά τμήματος

Τμήμα	1150 - ΠΜΣ ΕΠΙΣΤΗΜΕΣ ΤΗΣ ΑΓΩΓΗΣ
Απογραφική Περίοδος	2020 - 2021
Ερωτηματολόγιο	Ερωτηματολόγιο ΠΜΣ
Εξάμηνο	Όλα

### Α. Ερωτήσεις για το/τη μεταπτυχιακό/ή φοιτητή/φοιτήτρια:

3. Εβδομαδιαίες ώρες μελέτης μαθήματος:

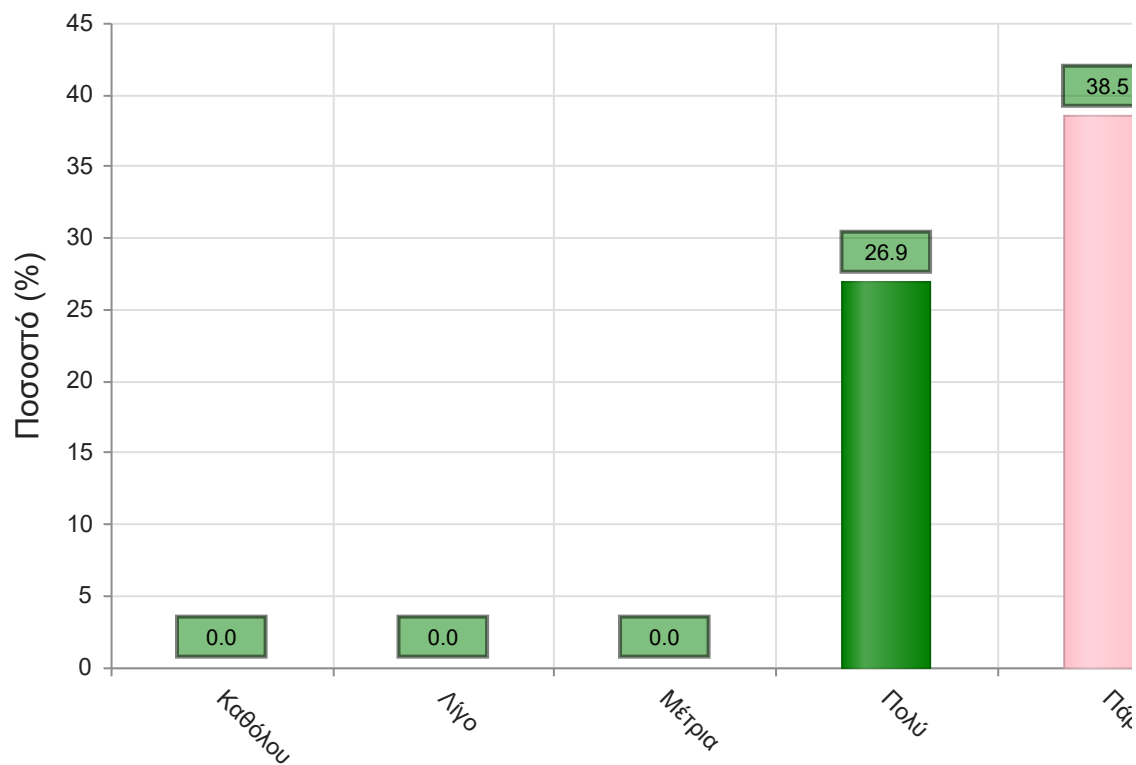
	Απαντήσεις	Ποσοστό τμήματος(%)
<=2	6	23.1
3-4	8	30.8
5-6	4	15.4
7-8	0	0.0
>=9	0	0.0
Δ/Α	8	30.8
<b>Σύνολο Απαντήσεων</b>	<b>18</b>	<b>69.2</b>
<b>Ολικό Σύνολο</b>	<b>26</b>	<b>100</b>



**Μέσος όρος τμήματος : 1.9 ( 3-4 )**

4. Κατά πόσο ανταποκριθήκατε συστηματικά στις γραπτές εργασίες/ασκήσεις;

	Απαντήσεις	Ποσοστό (%)
<b>Καθόλου</b>	0	0.0
<b>Λίγο</b>	0	0.0
<b>Μέτρια</b>	0	0.0
<b>Πολύ</b>	7	26.9
<b>Πάρα πολύ</b>	10	38.5
<b>Δ/Α</b>	9	34.6
<b>Σύνολο Απαντήσεων</b>	17	65.4
<b>Ολικό Σύνολο</b>	26	100

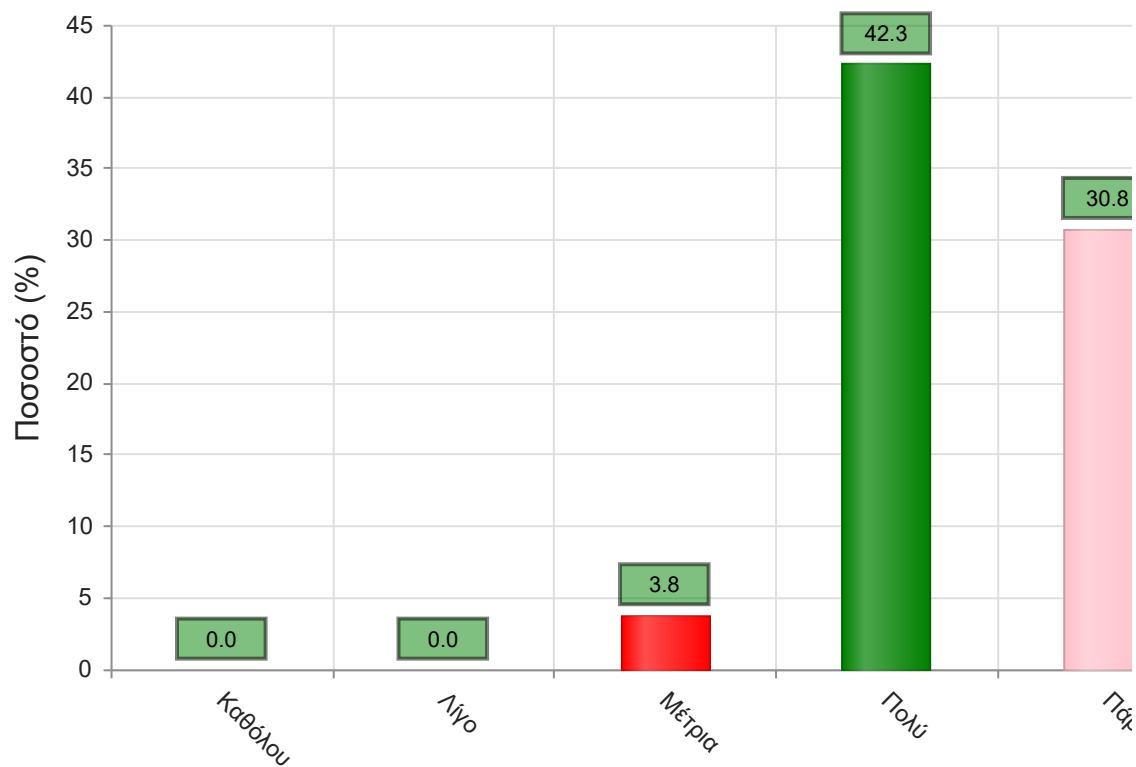


**Μέσος όρος τμήματος : 4.6 ( Πάρα πολύ )**

#### **Β. Ερωτήσεις για το διδάσκοντα:**

5. Οργανώνει και παρουσιάζει αποτελεσματικά την ύλη των διαλέξεων/σεμιναρίων;

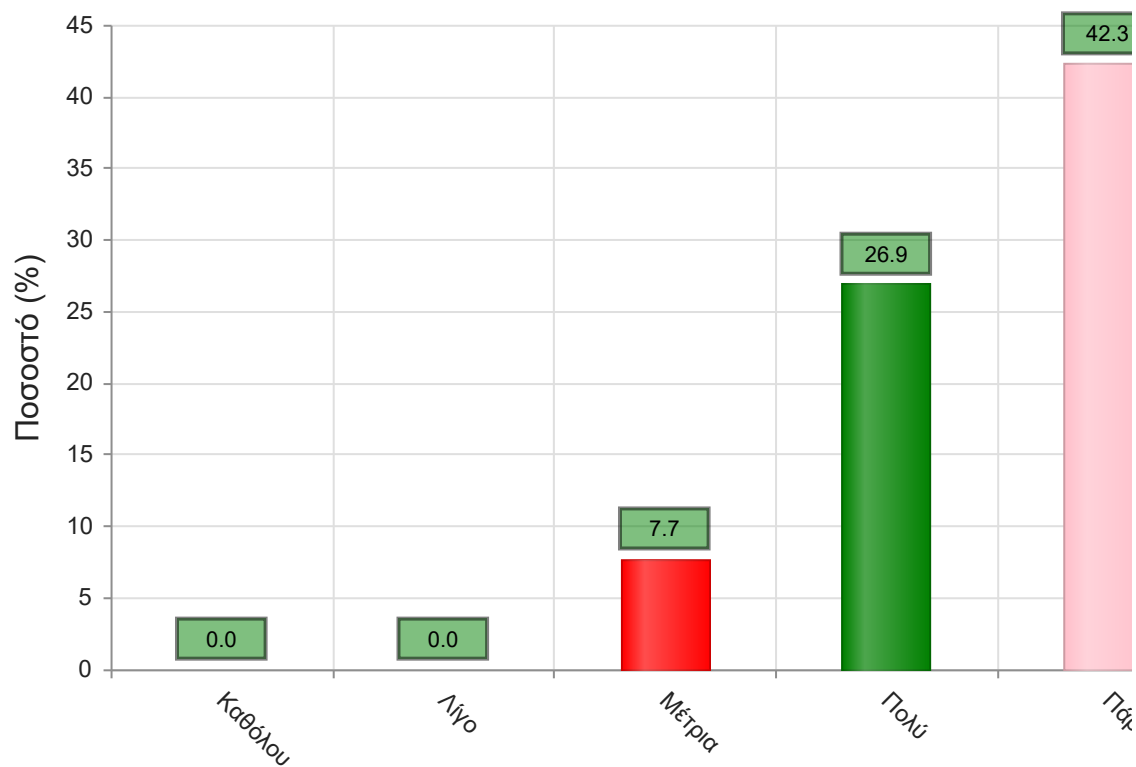
	Απαντήσεις	Ποσοστό (%)
<b>Καθόλου</b>	0	0.0
<b>Λίγο</b>	0	0.0
<b>Μέτρια</b>	1	3.8
<b>Πολύ</b>	11	42.3
<b>Πάρα πολύ</b>	8	30.8
<b>Δ/Α</b>	6	23.1
<b>Σύνολο Απαντήσεων</b>	20	76.9
<b>Ολικό Σύνολο</b>	26	100



**Μέσος όρος τμήματος : 4.3 ( Πολύ )**

6. Επιτυγχάνει να διεγείρει το ενδιαφέρον των φοιτητών για το αντικείμενο;

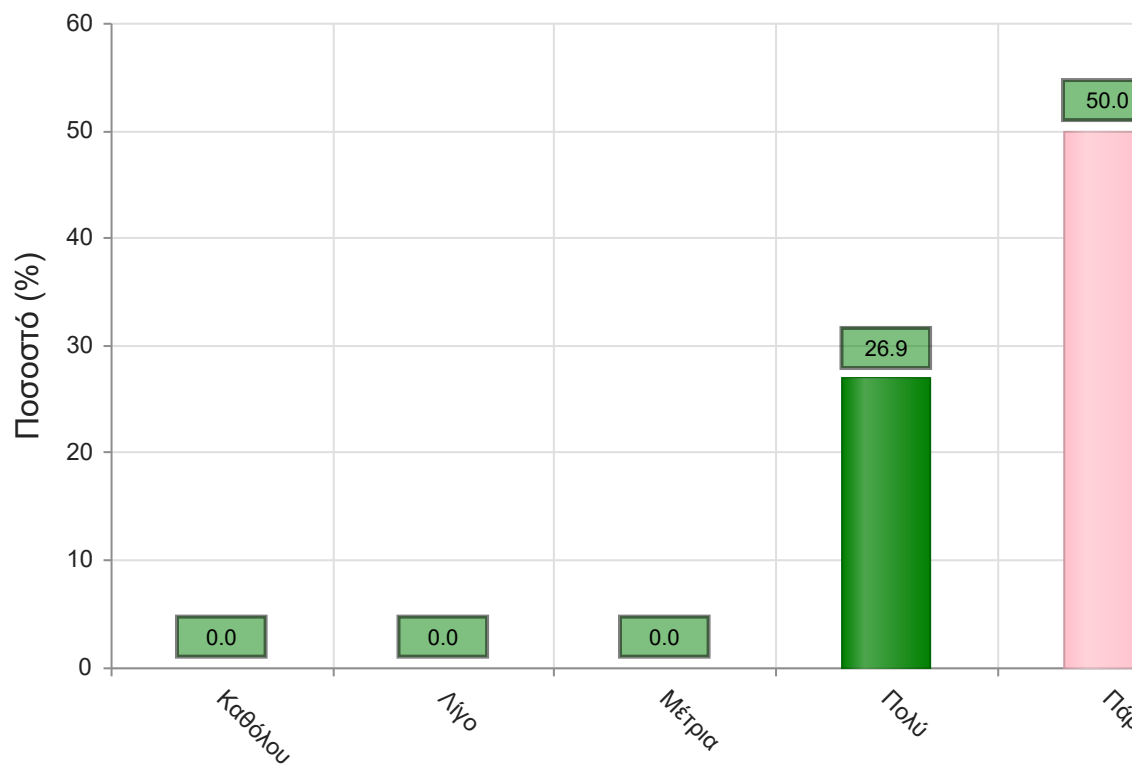
	Απαντήσεις	Ποσοστό (%)
<b>Καθόλου</b>	0	0.0
<b>Λίγο</b>	0	0.0
<b>Μέτρια</b>	2	7.7
<b>Πολύ</b>	7	26.9
<b>Πάρα πολύ</b>	11	42.3
<b>Δ/Α</b>	6	23.1
<b>Σύνολο Απαντήσεων</b>	20	76.9
<b>Ολικό Σύνολο</b>	26	100



**Μέσος όρος τμήματος : 4.5 ( Πολύ )**

7. Εμπνέει εμπιστοσύνη σχετικά με τις γνώσεις του/της;

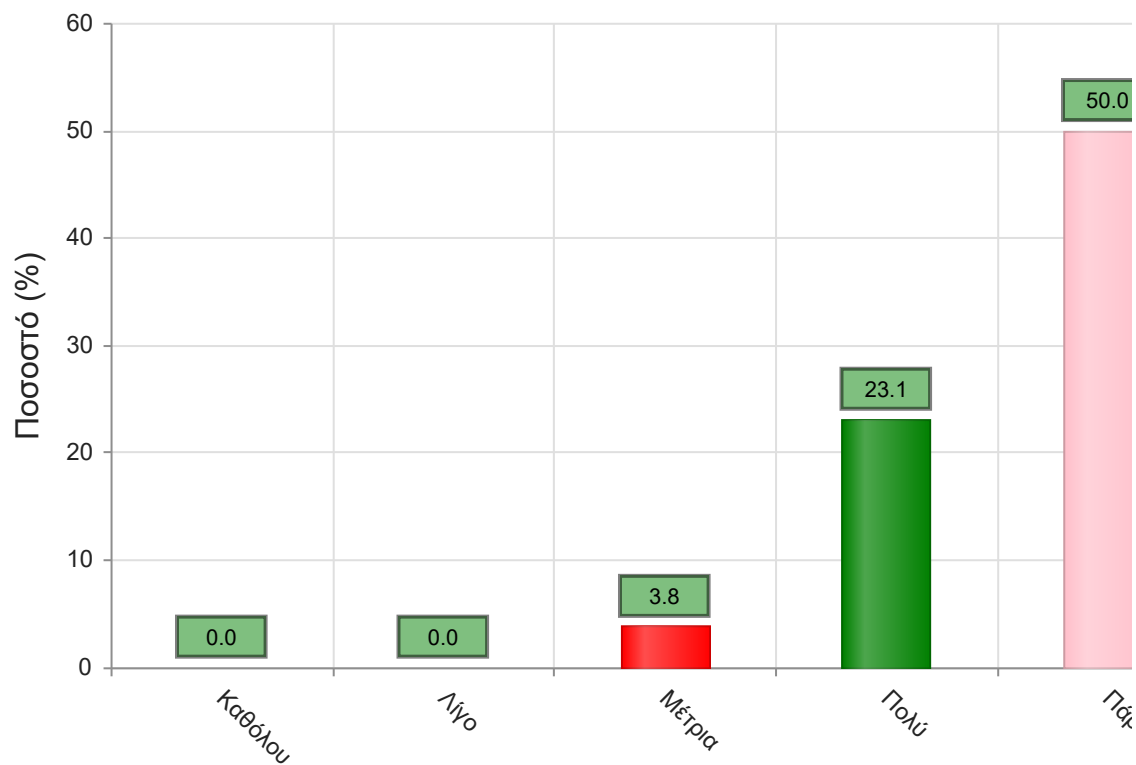
	Απαντήσεις	Ποσοστό (%)
<b>Καθόλου</b>	0	0.0
<b>Λίγο</b>	0	0.0
<b>Μέτρια</b>	0	0.0
<b>Πολύ</b>	7	26.9
<b>Πάρα πολύ</b>	13	50.0
<b>Δ/Α</b>	6	23.1
<b>Σύνολο Απαντήσεων</b>	20	76.9
<b>Ολικό Σύνολο</b>	26	100



**Μέσος όρος τμήματος : 4.7 ( Πάρα πολύ )**

8. Είναι συνεπής στις υποχρεώσεις του/της (παρουσία στα μαθήματα και συνεργασία με τους μεταπτυχιακούς φοιτητές);

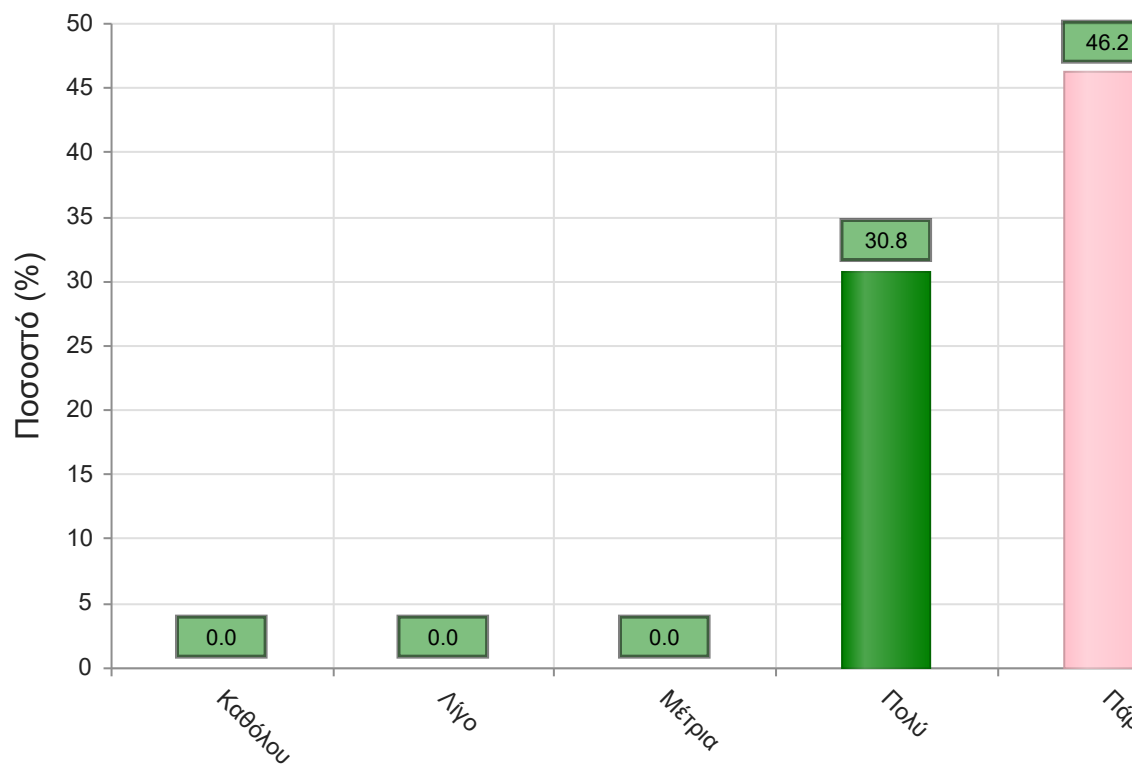
	Απαντήσεις	Ποσοστό (%)
<b>Καθόλου</b>	0	0.0
<b>Λίγο</b>	0	0.0
<b>Μέτρια</b>	1	3.8
<b>Πολύ</b>	6	23.1
<b>Πάρα πολύ</b>	13	50.0
<b>Δ/Α</b>	6	23.1
<b>Σύνολο Απαντήσεων</b>	20	76.9
<b>Ολικό Σύνολο</b>	26	100



**Μέσος όρος τμήματος : 4.6 ( Πάρα πολύ )**

9. Είναι γενικά προσιτός/η και διαθέσιμος/η για ερωτήσεις/συμβουλευτικές συναντήσεις με τους φοιτητές, ακόμη και εκτός των ωρών του μαθήματος;

	Απαντήσεις	Ποσοστό (%)
<b>Καθόλου</b>	0	0.0
<b>Λίγο</b>	0	0.0
<b>Μέτρια</b>	0	0.0
<b>Πολύ</b>	8	30.8
<b>Πάρα πολύ</b>	12	46.2
<b>Δ/Α</b>	6	23.1
<b>Σύνολο Απαντήσεων</b>	20	76.9
<b>Ολικό Σύνολο</b>	26	100

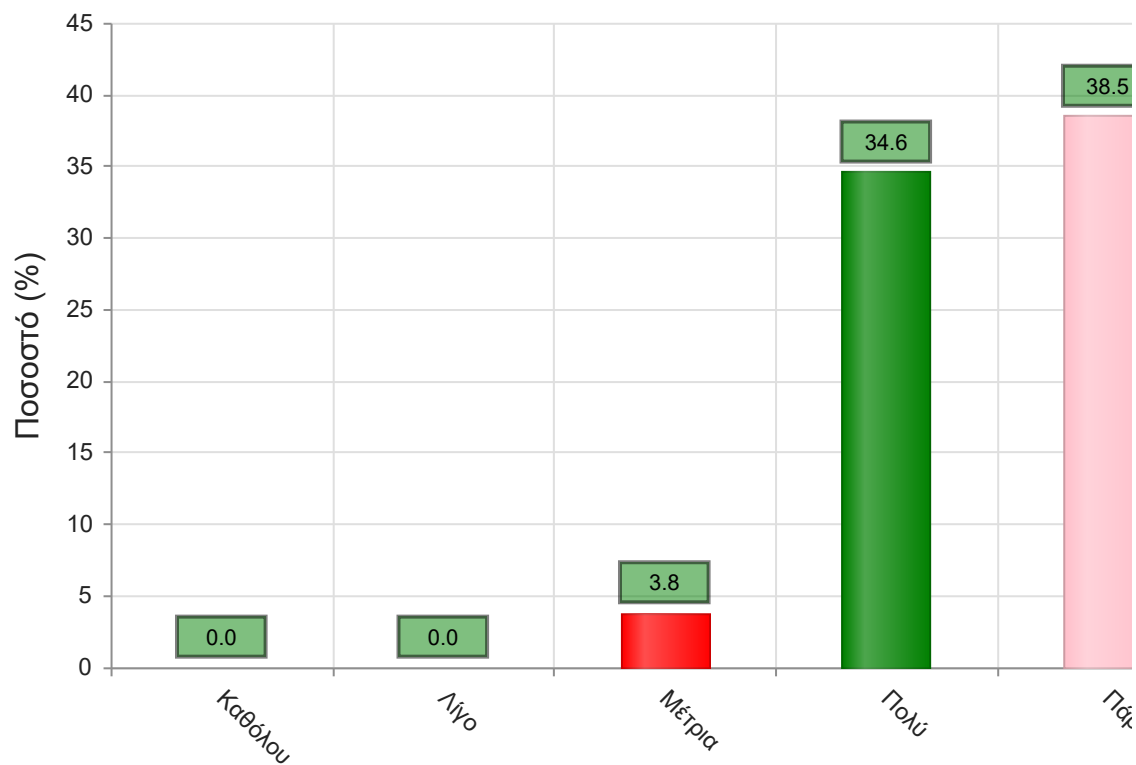


**Μέσος όρος τμήματος : 4.6 ( Πάρα πολύ )**

10. Πόσο ικανοποιητική είναι η συνολική εικόνα του/της διδάσκοντα/ουσας;



	Απαντήσεις	Ποσοστό (%)
<b>Καθόλου</b>	0	0.0
<b>Λίγο</b>	0	0.0
<b>Μέτρια</b>	1	3.8
<b>Πολύ</b>	9	34.6
<b>Πάρα πολύ</b>	10	38.5
<b>Δ/Α</b>	6	23.1
<b>Σύνολο Απαντήσεων</b>	20	76.9
<b>Ολικό Σύνολο</b>	26	100

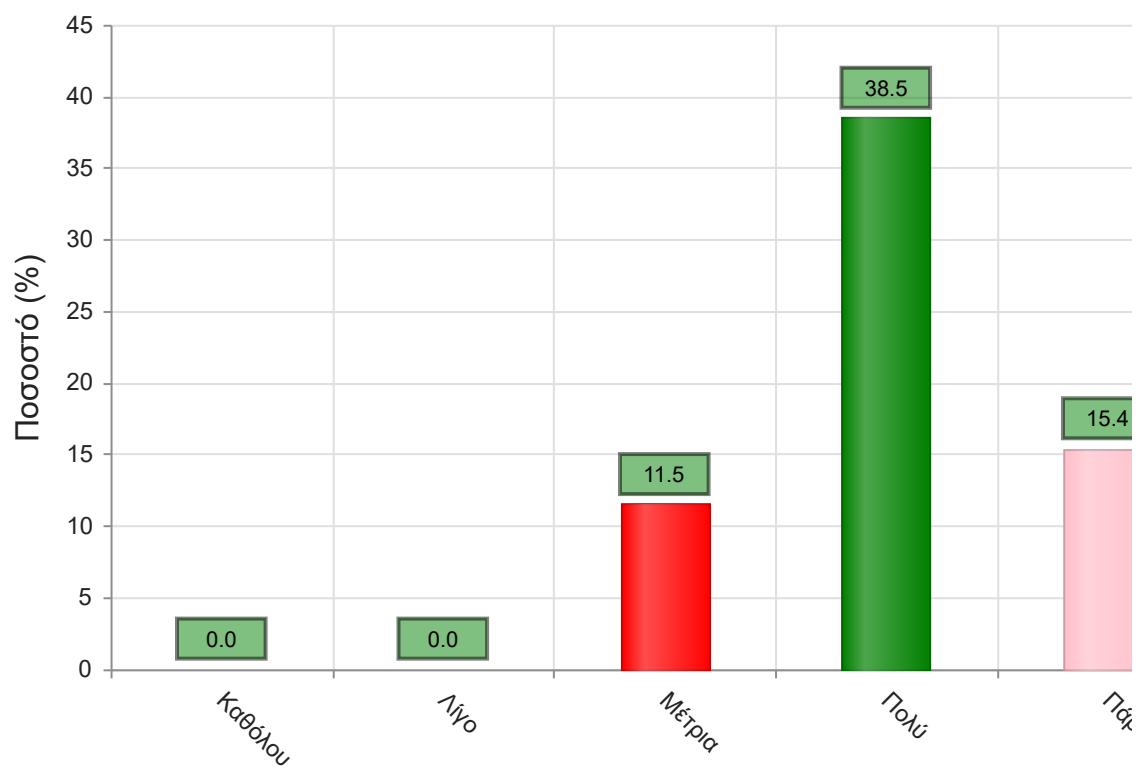


**Μέσος όρος τμήματος : 4.5 ( Πολύ )**

#### Γ. Περιεχόμενο και οργάνωση μαθήματος:

11. Οι στόχοι του μαθήματος ήταν σαφείς;

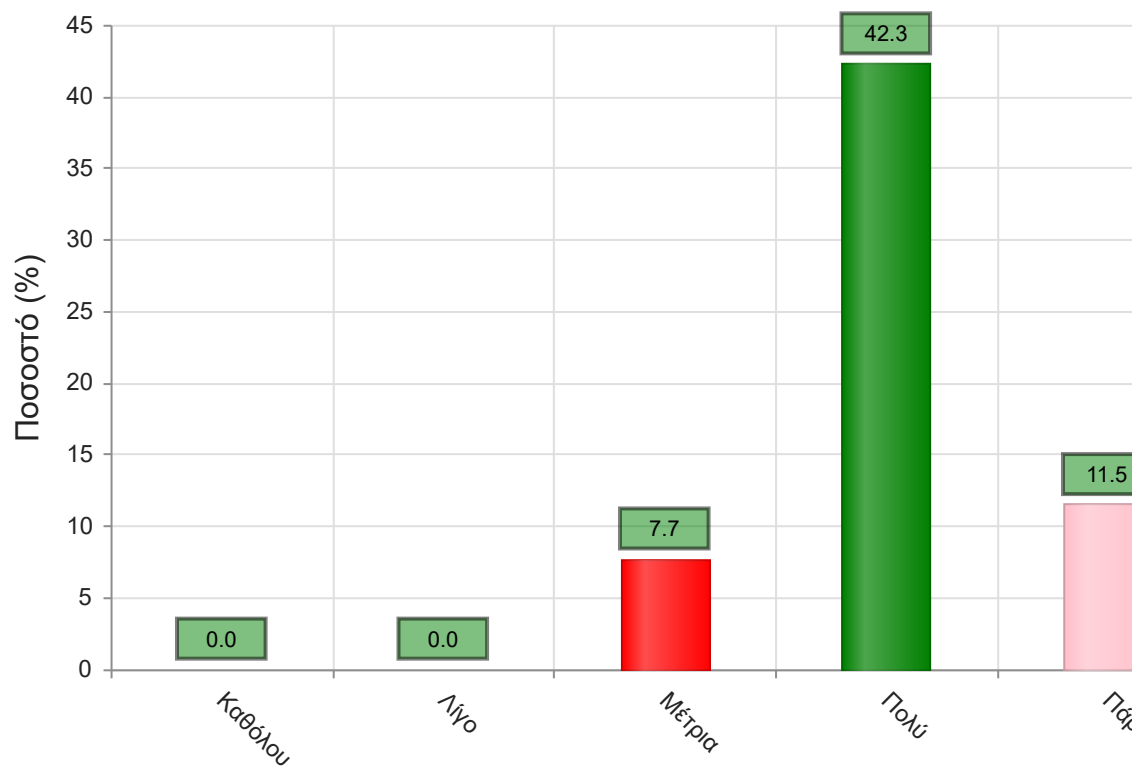
	Απαντήσεις	Ποσοστό (%)
<b>Καθόλου</b>	0	0.0
<b>Λίγο</b>	0	0.0
<b>Μέτρια</b>	3	11.5
<b>Πολύ</b>	10	38.5
<b>Πάρα πολύ</b>	4	15.4
<b>Δ/Α</b>	9	34.6
<b>Σύνολο Απαντήσεων</b>	17	65.4
<b>Ολικό Σύνολο</b>	26	100



**Μέσος όρος τμήματος : 4.1 ( Πολύ )**

12. Η ύλη που καλύφθηκε ανταποκρινόταν στους στόχους του μαθήματος;

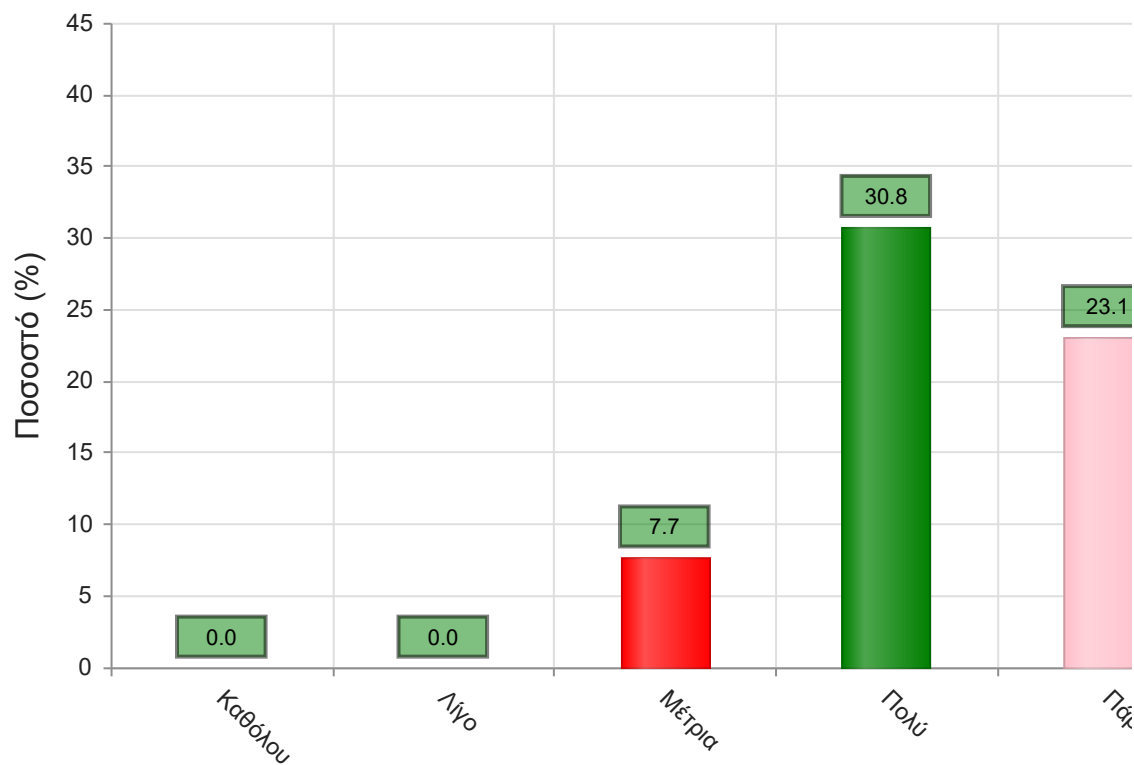
	Απαντήσεις	Ποσοστό (%)
<b>Καθόλου</b>	0	0.0
<b>Λίγο</b>	0	0.0
<b>Μέτρια</b>	2	7.7
<b>Πολύ</b>	11	42.3
<b>Πάρα πολύ</b>	3	11.5
<b>Δ/Α</b>	10	38.5
<b>Σύνολο Απαντήσεων</b>	16	61.5
<b>Ολικό Σύνολο</b>	26	100



**Μέσος όρος τμήματος : 4.1 ( Πολύ )**

13. Η ύλη που διδάχθηκε ήταν καλά οργανωμένη, ως προς την ποσότητα και το ρυθμό κάλυψής της;

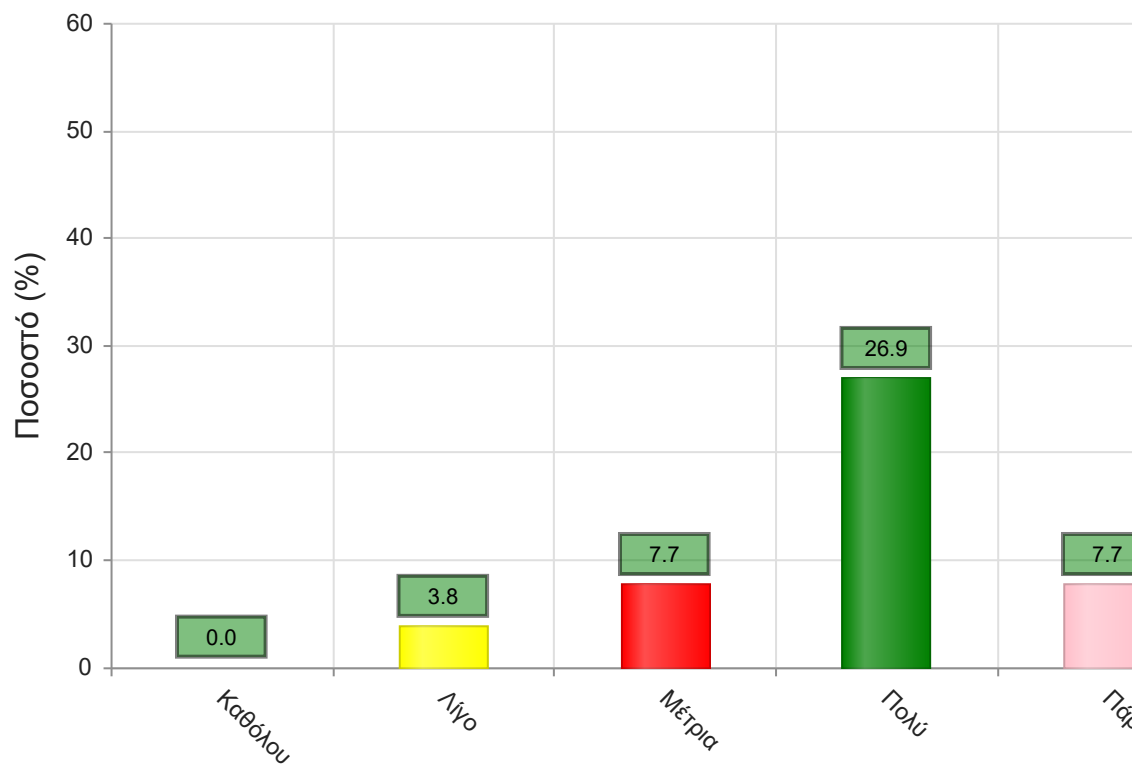
	Απαντήσεις	Ποσοστό (%)
<b>Καθόλου</b>	0	0.0
<b>Λίγο</b>	0	0.0
<b>Μέτρια</b>	2	7.7
<b>Πολύ</b>	8	30.8
<b>Πάρα πολύ</b>	6	23.1
<b>Δ/Α</b>	10	38.5
<b>Σύνολο Απαντήσεων</b>	16	61.5
<b>Ολικό Σύνολο</b>	26	100



**Μέσος όρος τμήματος : 4.3 ( Πολύ )**

14. Πόσο απαραίτητα κρίνετε τα προαπαιτούμενα του μαθήματος; (εάν υπάρχουν)

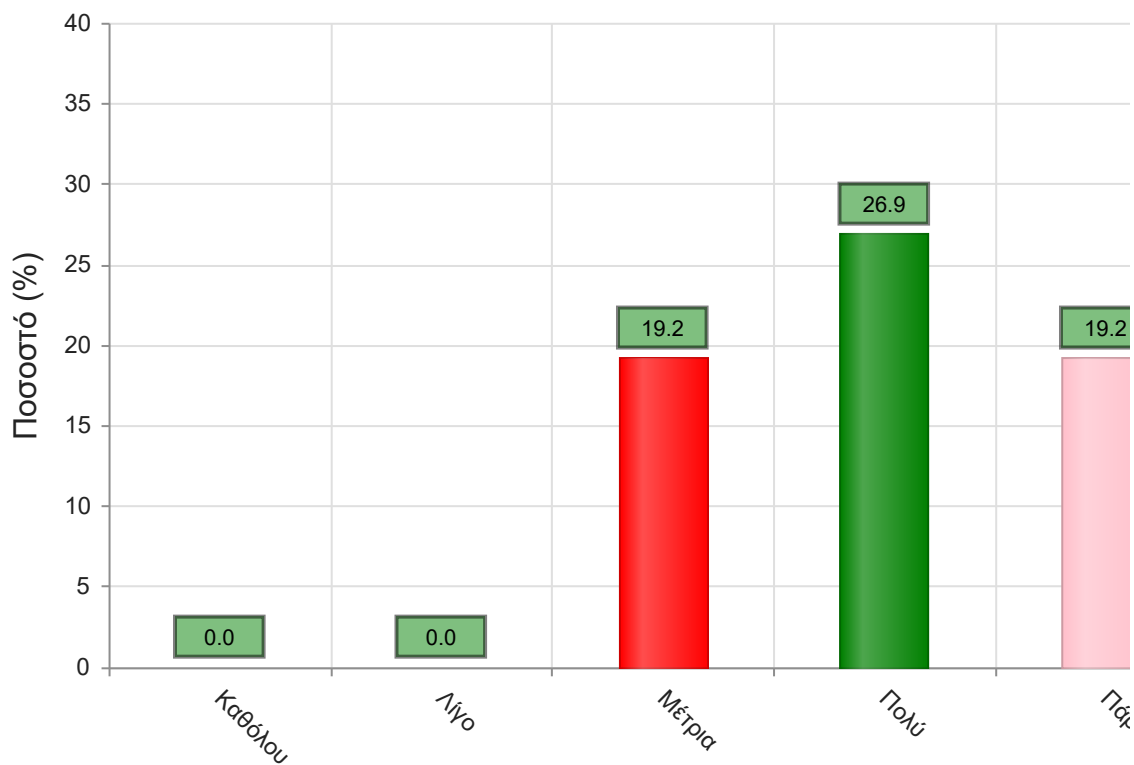
	Απαντήσεις	Ποσοστό (%)
<b>Καθόλου</b>	0	0.0
<b>Λίγο</b>	1	3.8
<b>Μέτρια</b>	2	7.7
<b>Πολύ</b>	7	26.9
<b>Πάρα πολύ</b>	2	7.7
<b>Δ/Α</b>	14	53.8
<b>Σύνολο Απαντήσεων</b>	12	46.2
<b>Ολικό Σύνολο</b>	26	100



**Μέσος όρος τμήματος : 3.8 ( Πολύ )**

15. Χρησιμοποιήθηκαν Τεχνολογίες Πληροφορίας και Επικοινωνίας (Τ.Π.Ε.) κατά την διδασκαλία;

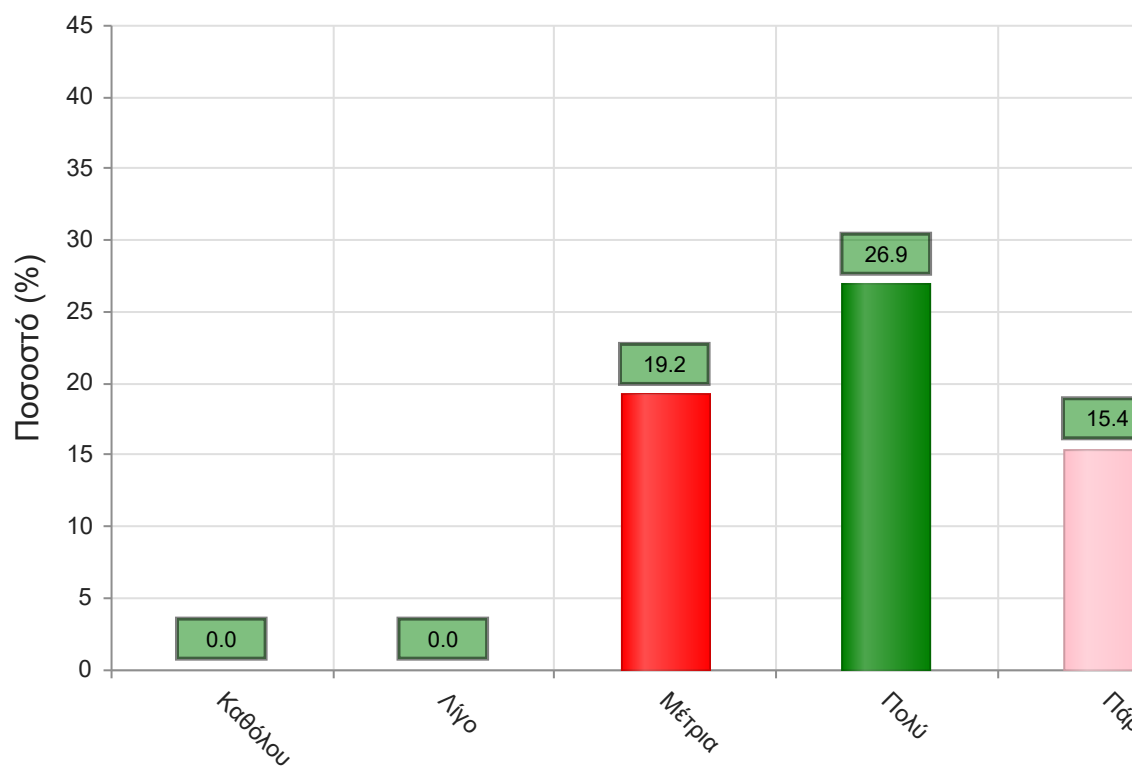
	Απαντήσεις	Ποσοστό (%)
<b>Καθόλου</b>	0	0.0
<b>Λίγο</b>	0	0.0
<b>Μέτρια</b>	5	19.2
<b>Πολύ</b>	7	26.9
<b>Πάρα πολύ</b>	5	19.2
<b>Δ/Α</b>	9	34.6
<b>Σύνολο Απαντήσεων</b>	17	65.4
<b>Ολικό Σύνολο</b>	26	100



**Μέσος όρος τμήματος : 4.0 ( Πολύ )**

16. Είχατε την ευκαιρία να αξιοποιήσετε γνώσεις που αποκτήσατε από άλλα μαθήματα;

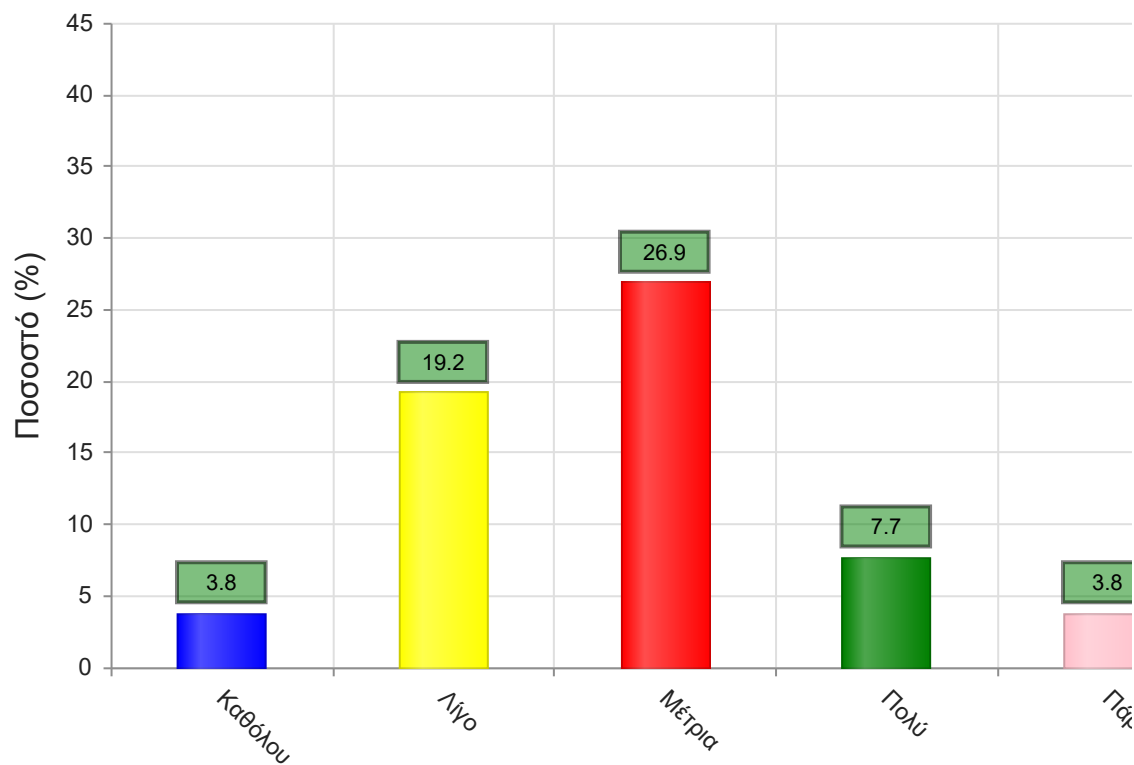
	Απαντήσεις	Ποσοστό (%)
Καθόλου	0	0.0
Λίγο	0	0.0
Μέτρια	5	19.2
Πολύ	7	26.9
Πάρα πολύ	4	15.4
Δ/Α	10	38.5
Σύνολο Απαντήσεων	16	61.5
Ολικό Σύνολο	26	100



Μέσος όρος τμήματος : 3.9 ( Πολύ )

17. Πόσο δύσκολο κρίνετε ότι είναι το μάθημα;

	Απαντήσεις	Ποσοστό (%)
<b>Καθόλου</b>	1	3.8
<b>Λίγο</b>	5	19.2
<b>Μέτρια</b>	7	26.9
<b>Πολύ</b>	2	7.7
<b>Πάρα πολύ</b>	1	3.8
<b>Δ/Α</b>	10	38.5
<b>Σύνολο Απαντήσεων</b>	16	61.5
<b>Ολικό Σύνολο</b>	26	100

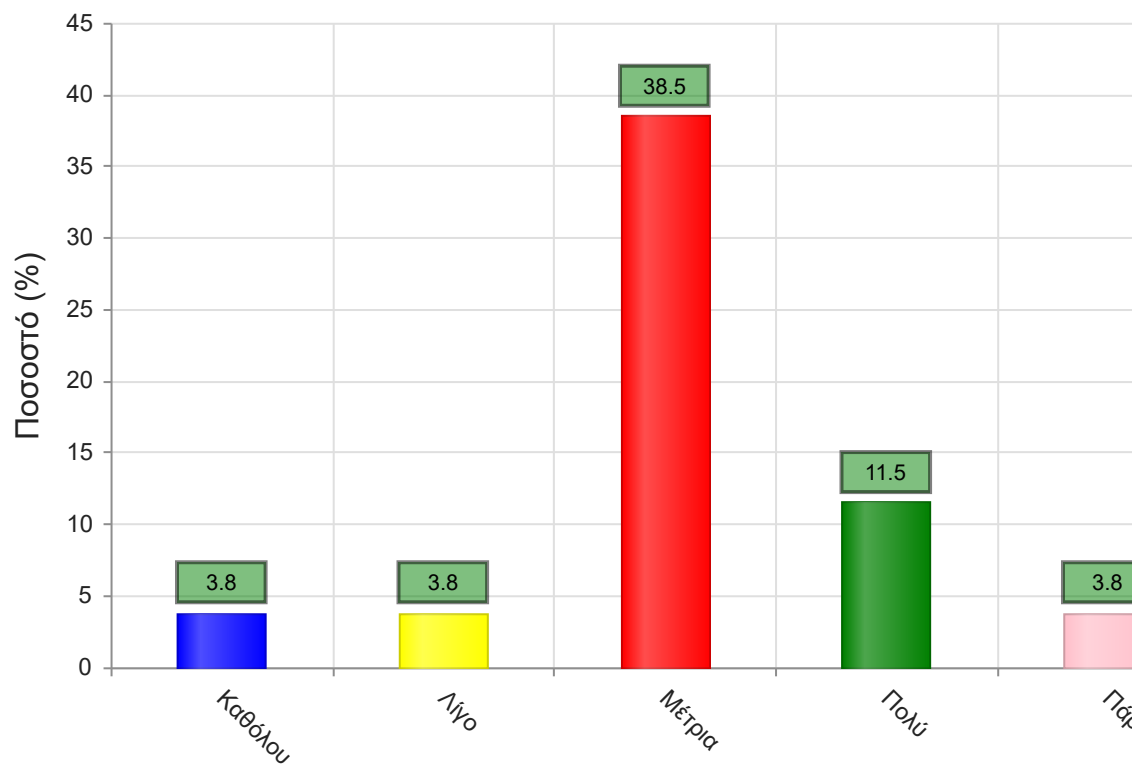


**Μέσος όρος τμήματος : 2.8 ( Μέτρια )**

18. Πόσο μεγάλος κρίνετε ότι είναι ο συνολικός φόρτος εργασίας του μαθήματος;



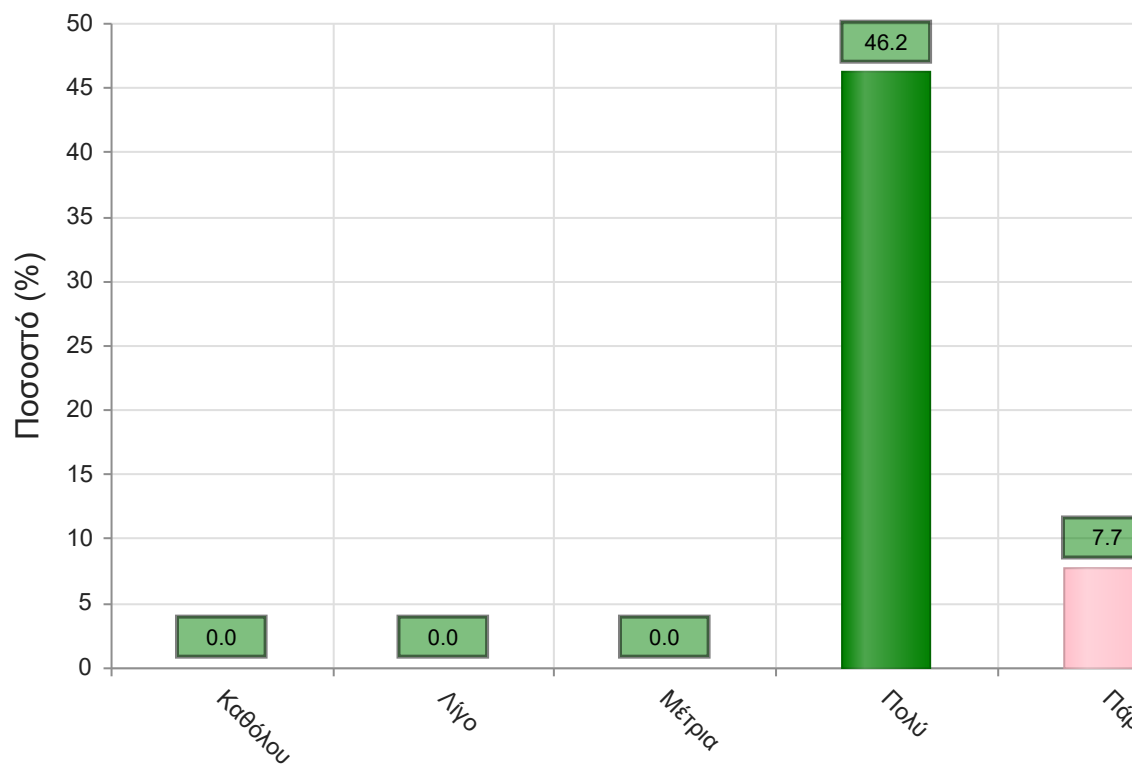
	Απαντήσεις	Ποσοστό (%)
<b>Καθόλου</b>	1	3.8
<b>Λίγο</b>	1	3.8
<b>Μέτρια</b>	10	38.5
<b>Πολύ</b>	3	11.5
<b>Πάρα πολύ</b>	1	3.8
<b>Δ/Α</b>	10	38.5
<b>Σύνολο Απαντήσεων</b>	16	61.5
<b>Ολικό Σύνολο</b>	26	100



**Μέσος όρος τμήματος : 3.1 ( Μέτρια )**

19. Ανταποκρίνεται η αντιστοίχιση του φόρτου εργασίας στις Πιστωτικές Μονάδες (ects);

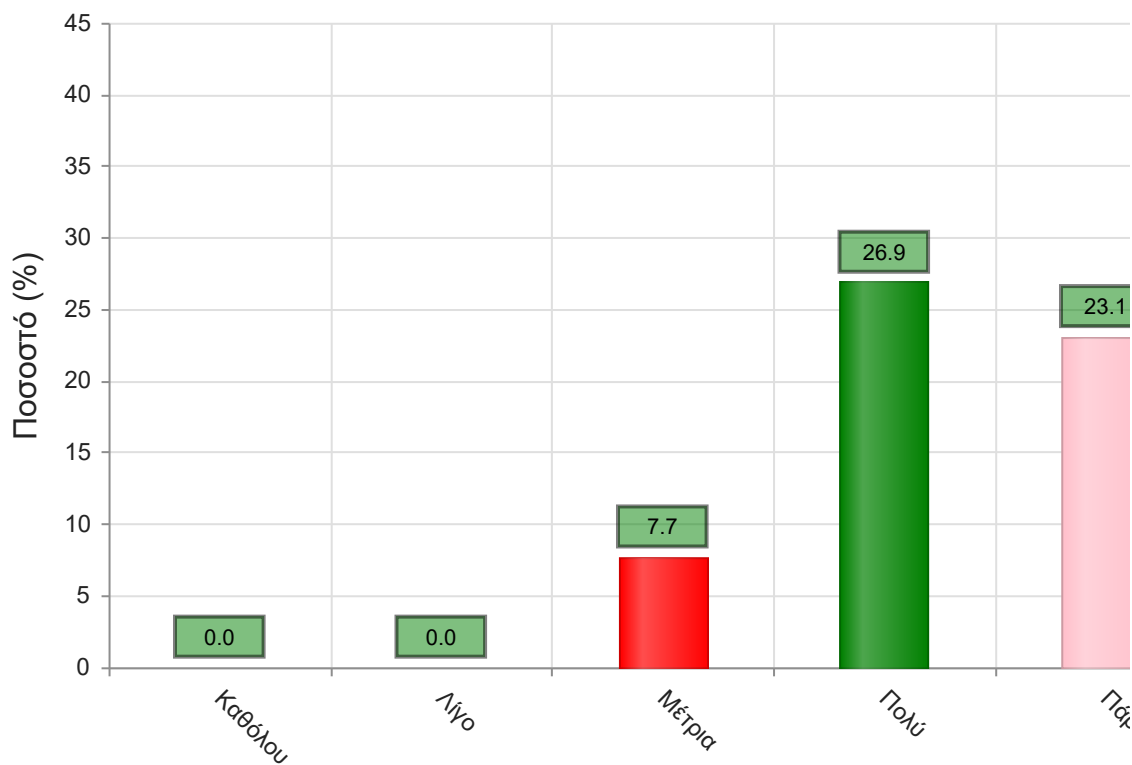
	Απαντήσεις	Ποσοστό (%)
<b>Καθόλου</b>	0	0.0
<b>Λίγο</b>	0	0.0
<b>Μέτρια</b>	0	0.0
<b>Πολύ</b>	12	46.2
<b>Πάρα πολύ</b>	2	7.7
<b>Δ/Α</b>	12	46.2
<b>Σύνολο Απαντήσεων</b>	14	53.8
<b>Ολικό Σύνολο</b>	26	100



**Μέσος όρος τμήματος : 4.1 ( Πολύ )**

20. Πόσο ικανοποιητική είναι η συνολική εικόνα του μαθήματος;

	Απαντήσεις	Ποσοστό (%)
<b>Καθόλου</b>	0	0.0
<b>Λίγο</b>	0	0.0
<b>Μέτρια</b>	2	7.7
<b>Πολύ</b>	7	26.9
<b>Πάρα πολύ</b>	6	23.1
<b>Δ/Α</b>	11	42.3
<b>Σύνολο Απαντήσεων</b>	15	57.7
<b>Ολικό Σύνολο</b>	26	100

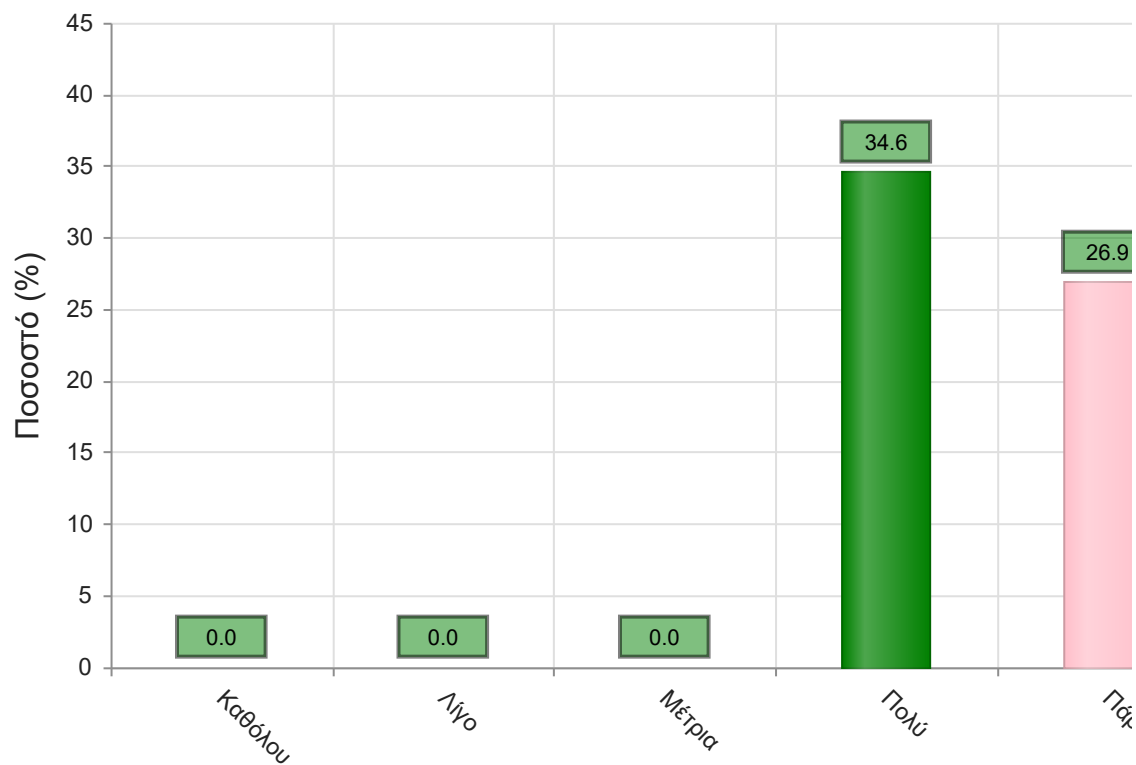


**Μέσος όρος τμήματος : 4.3 ( Πολύ )**

**Δ. Στις περιπτώσεις όπου υπήρχαν γραπτές ή/και προφορικές εργασίες:**

21. Υπήρχε επαρκής χρόνος για την ολοκλήρωση των εργασιών;

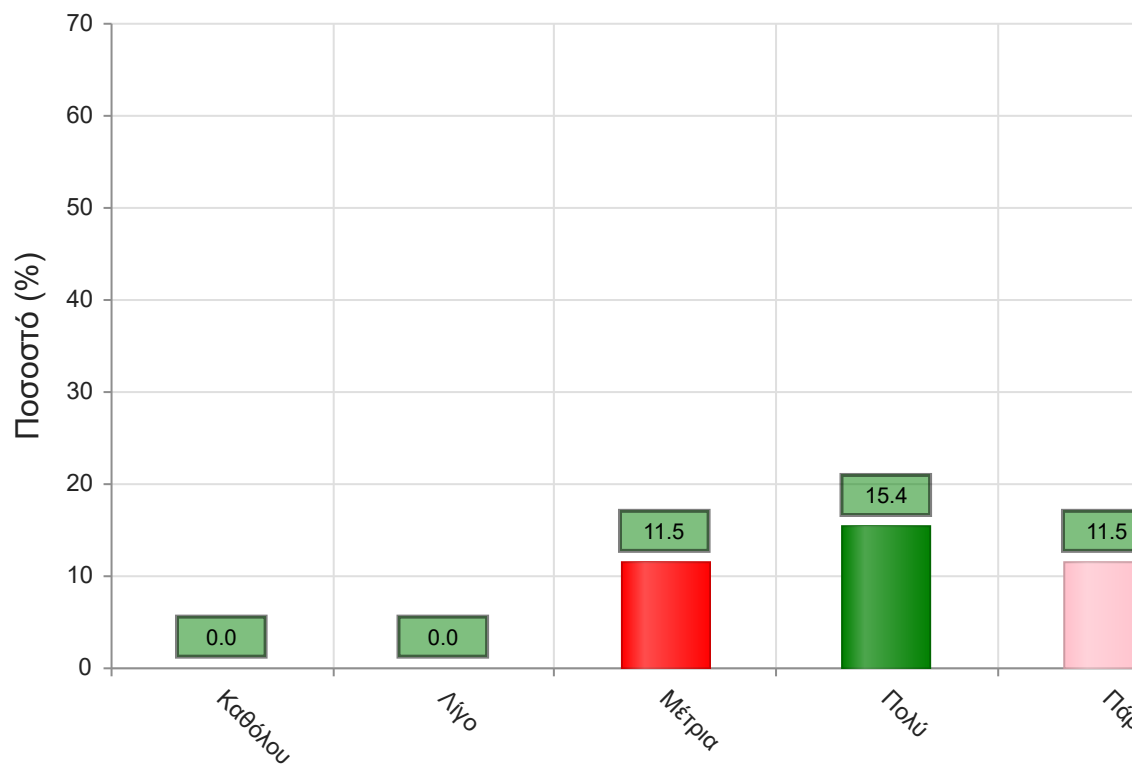
	Απαντήσεις	Ποσοστό (%)
<b>Καθόλου</b>	0	0.0
<b>Λίγο</b>	0	0.0
<b>Μέτρια</b>	0	0.0
<b>Πολύ</b>	9	34.6
<b>Πάρα πολύ</b>	7	26.9
<b>Δ/Α</b>	10	38.5
<b>Σύνολο Απαντήσεων</b>	16	61.5
<b>Ολικό Σύνολο</b>	26	100



**Μέσος όρος τμήματος : 4.4 ( Πολύ )**

22. Υπήρχε σχετικό διδακτικό/ερευνητικό υλικό στη βιβλιοθήκη;

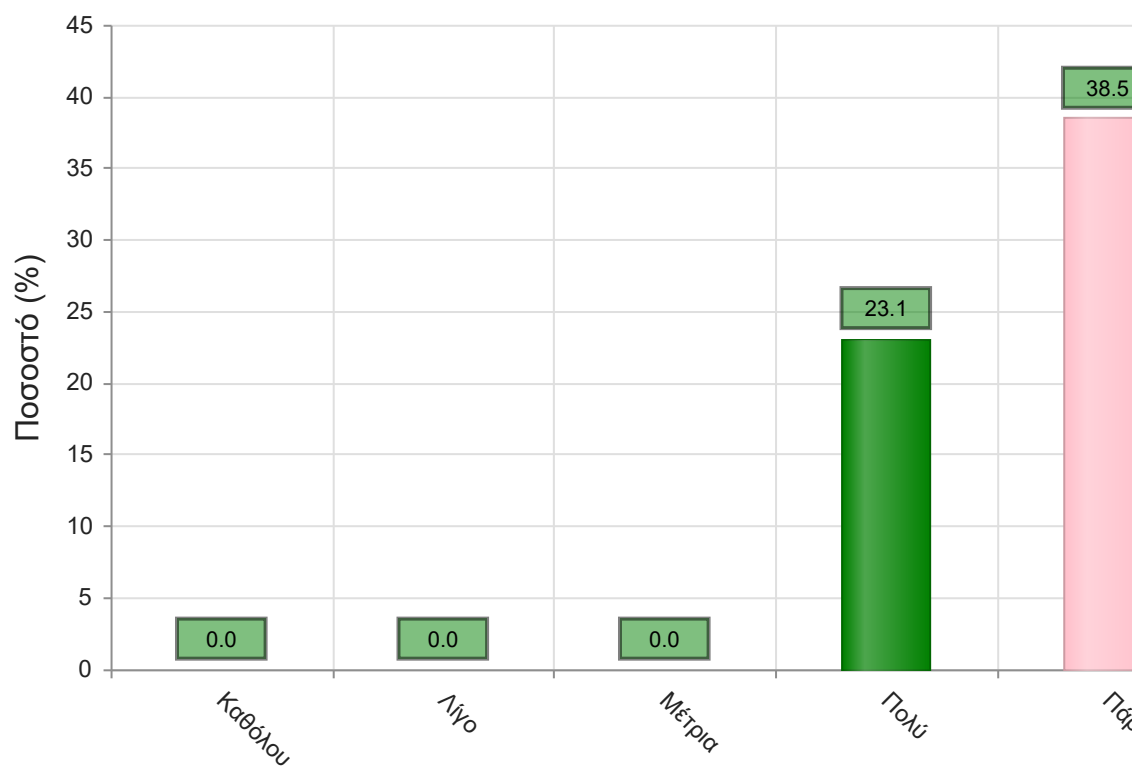
	Απαντήσεις	Ποσοστό (%)
<b>Καθόλου</b>	0	0.0
<b>Λίγο</b>	0	0.0
<b>Μέτρια</b>	3	11.5
<b>Πολύ</b>	4	15.4
<b>Πάρα πολύ</b>	3	11.5
<b>Δ/Α</b>	16	61.5
<b>Σύνολο Απαντήσεων</b>	10	38.5
<b>Ολικό Σύνολο</b>	26	100



**Μέσος όρος τμήματος : 4.0 ( Πολύ )**

23. Υπήρχε καθοδήγηση από το διδάσκοντα;

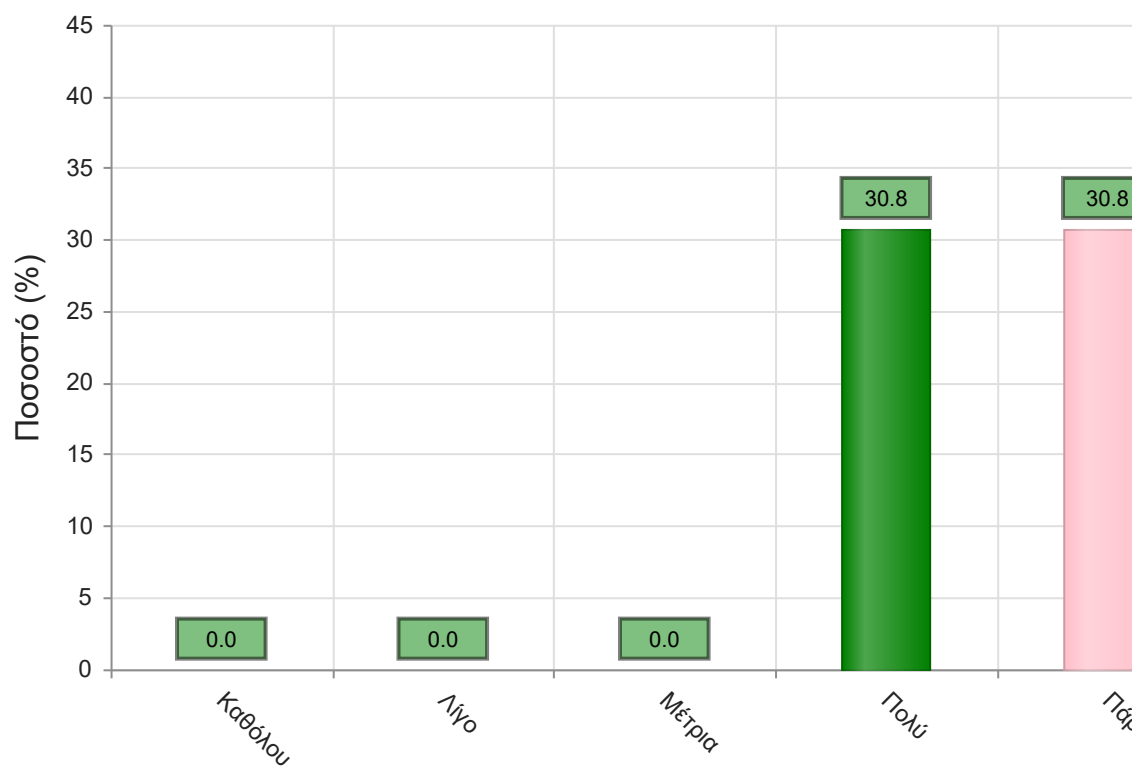
	Απαντήσεις	Ποσοστό (%)
<b>Καθόλου</b>	0	0.0
<b>Λίγο</b>	0	0.0
<b>Μέτρια</b>	0	0.0
<b>Πολύ</b>	6	23.1
<b>Πάρα πολύ</b>	10	38.5
<b>Δ/Α</b>	10	38.5
<b>Σύνολο Απαντήσεων</b>	16	61.5
<b>Ολικό Σύνολο</b>	26	100



**Μέσος όρος τμήματος : 4.6 ( Πάρα πολύ )**

24. Τα σχόλια του διδάσκοντος ήταν εποικοδομητικά και αναλυτικά;

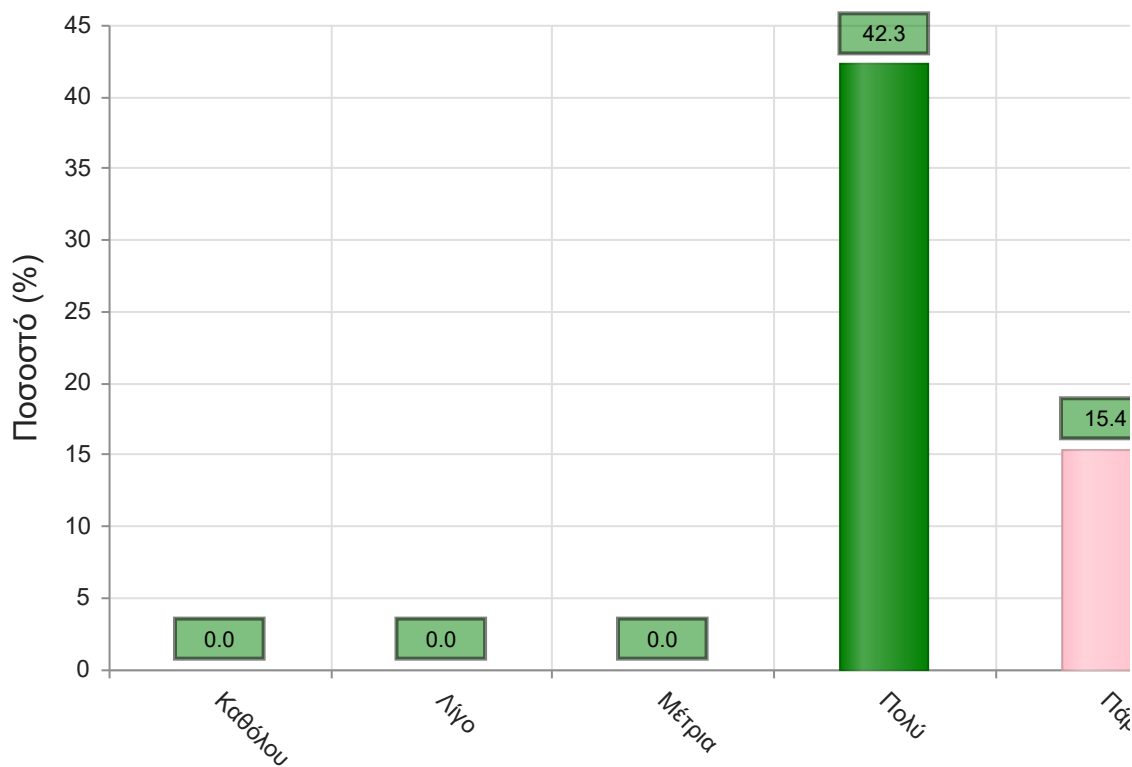
	Απαντήσεις	Ποσοστό (%)
<b>Καθόλου</b>	0	0.0
<b>Λίγο</b>	0	0.0
<b>Μέτρια</b>	0	0.0
<b>Πολύ</b>	8	30.8
<b>Πάρα πολύ</b>	8	30.8
<b>Δ/Α</b>	10	38.5
<b>Σύνολο Απαντήσεων</b>	16	61.5
<b>Ολικό Σύνολο</b>	26	100



**Μέσος όρος τμήματος : 4.5 ( Πάρα πολύ )**

25. Η συγκεκριμένη εργασία σας βοήθησε να κατανοήσετε το συγκεκριμένο θέμα;

	Απαντήσεις	Ποσοστό (%)
<b>Καθόλου</b>	0	0.0
<b>Λίγο</b>	0	0.0
<b>Μέτρια</b>	0	0.0
<b>Πολύ</b>	11	42.3
<b>Πάρα πολύ</b>	4	15.4
<b>Δ/Α</b>	11	42.3
<b>Σύνολο Απαντήσεων</b>	15	57.7
<b>Ολικό Σύνολο</b>	26	100



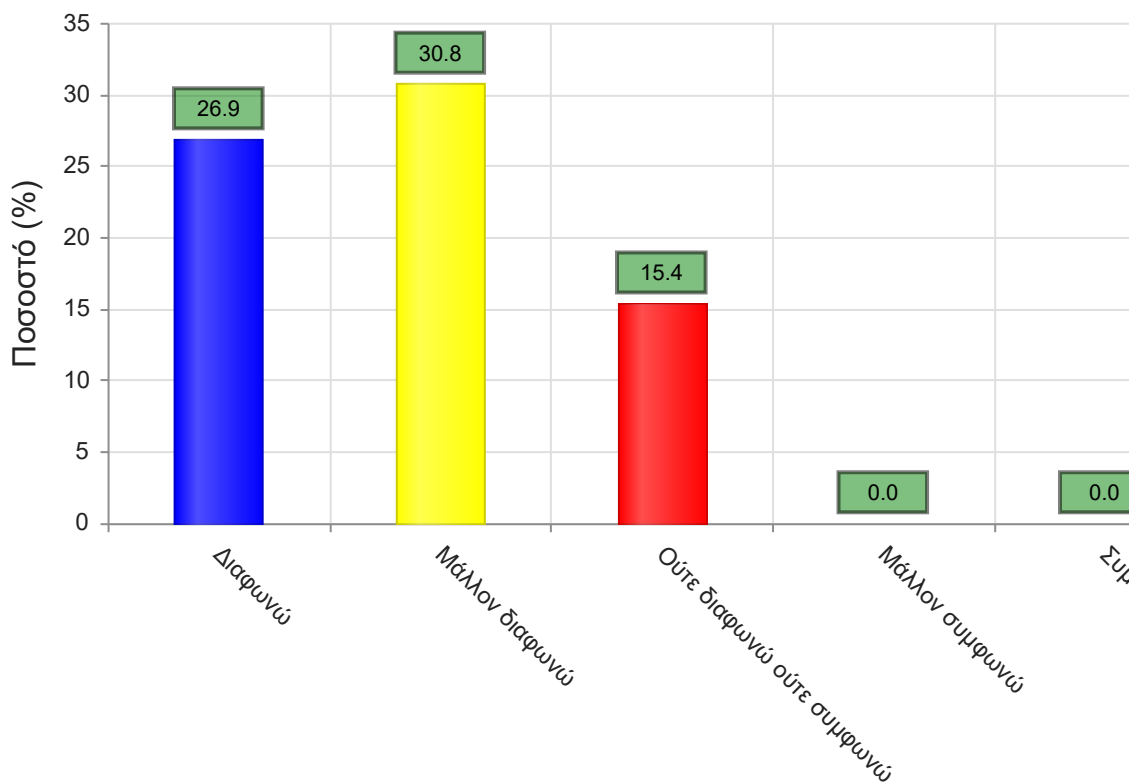
**Μέσος όρος τμήματος : 4.3 ( Πολύ )**

#### **Ε. Εξ αποστάσεως διδασκαλία**

26. Με την εξ αποστάσεως διδασκαλία νιώθω ότι είχα καλύτερη επαφή με το μάθημα (ευχερέστερη παρακολούθηση, μεγαλύτερη συγκέντρωση, ευκολότερη κατανόηση και αφομοίωση της νέας γνώσης) και έχω προσεγγίσει καλύτερα την επίτευξη των μαθησιακών του στόχων και την προετοιμασία μου για τις εξετάσεις, απ' ότι εάν γινόταν το μάθημα στην αίθουσα.



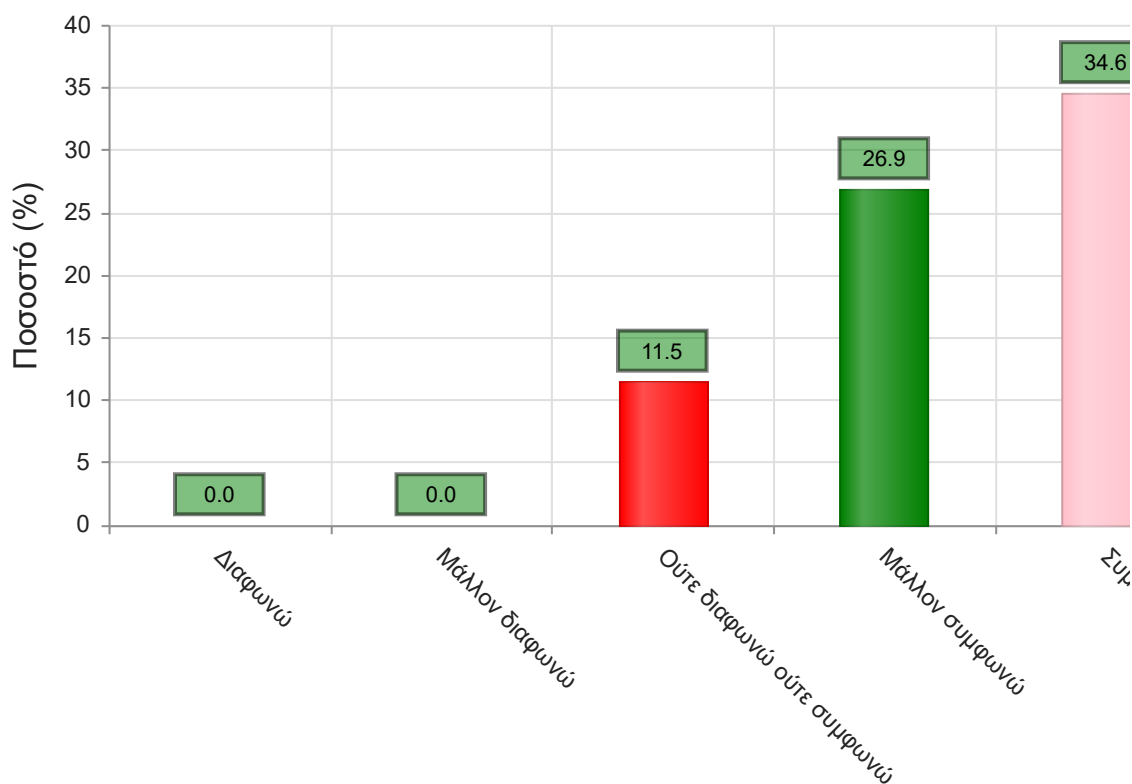
	Απαντήσεις	Ποσοστό τμήματος(%)
<b>Διαφωνώ</b>	7	26.9
<b>Μάλλον διαφωνώ</b>	8	30.8
<b>Ούτε διαφωνώ ούτε συμφωνώ</b>	4	15.4
<b>Μάλλον συμφωνώ</b>	0	0.0
<b>Συμφωνώ</b>	0	0.0
<b>Δ/Α</b>	7	26.9
<b>Σύνολο Απαντήσεων</b>	19	73.1
<b>Ολικό Σύνολο</b>	26	100



**Μέσος όρος τμήματος : 1.8 ( Μάλλον διαφωνώ )**

27. Με την εξ αποστάσεως διδασκαλία θεωρώ ότι η αποξένωσή μου από το Πανεπιστημιακό περιβάλλον (η ατμόσφαιρα της αίθουσας διδασκαλίας, η επαφή μου με τους συναδέλφους και τον Καθηγητή μου) λειτούργησε αρνητικά στην ευκολία να αφομοιώσω τις γνώσεις του μαθήματος.

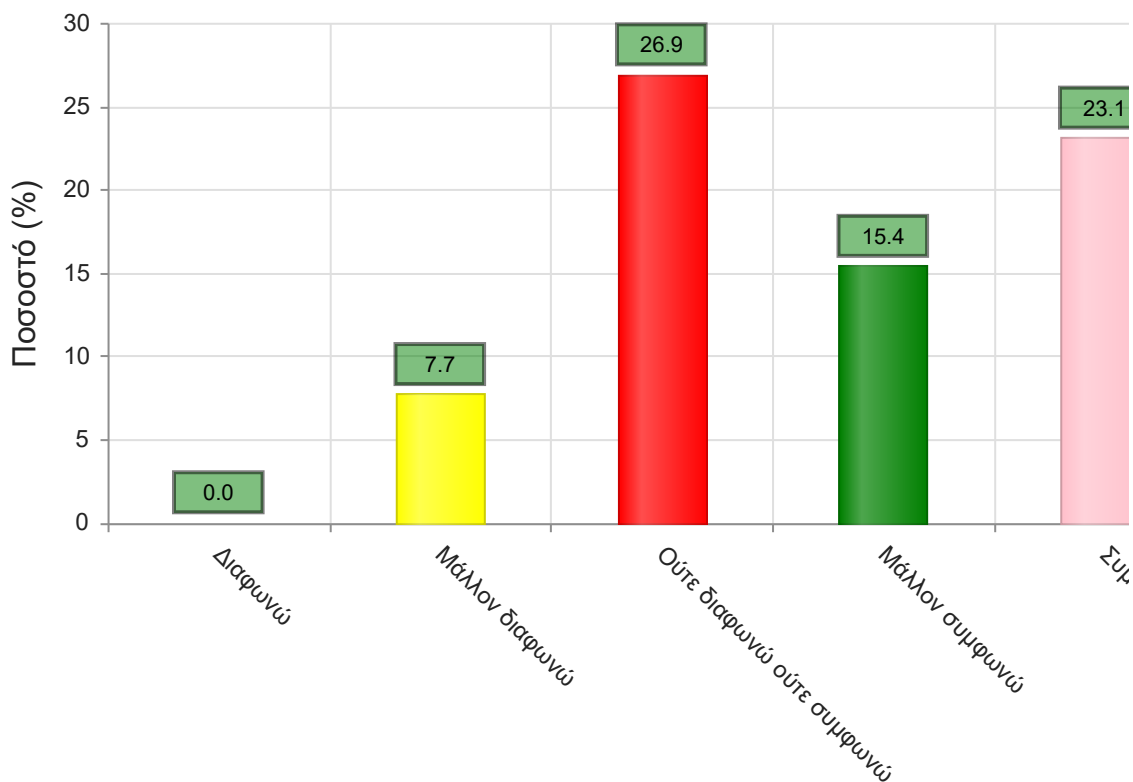
	Απαντήσεις	Ποσοστό τμήματος(%)
<b>Διαφωνώ</b>	0	0.0
<b>Μάλλον διαφωνώ</b>	0	0.0
<b>Ούτε διαφωνώ ούτε συμφωνώ</b>	3	11.5
<b>Μάλλον συμφωνώ</b>	7	26.9
<b>Συμφωνώ</b>	9	34.6
<b>Δ/Α</b>	7	26.9
<b>Σύνολο Απαντήσεων</b>	19	73.1
<b>Ολικό Σύνολο</b>	26	100



**Μέσος όρος τμήματος : 4.3 ( Μάλλον συμφωνώ )**

28. Οι ελλείψεις (πχ. πάντα διαθέσιμος Η/Υ ή tablet, ύπαρξη οικιακής σύνδεσης στο διαδίκτυο) ή/και τα τεχνικά προβλήματα (πχ. συχνές διακοπές της σύνδεσης στην πλατφόρμα τηλεκπαίδευσης) που παρουσιάστηκαν, δεν μου επέτρεψαν να παρακολουθήσω, να κατανοήσω και να αφομοιώσω τη νέα γνώση με την ίδια ευκολία, απ' ότι εάν γινόταν το μάθημα στην αίθουσα.

	Απαντήσεις	Ποσοστό τμήματος(%)
<b>Διαφωνώ</b>	0	0.0
<b>Μάλλον διαφωνώ</b>	2	7.7
<b>Ούτε διαφωνώ ούτε συμφωνώ</b>	7	26.9
<b>Μάλλον συμφωνώ</b>	4	15.4
<b>Συμφωνώ</b>	6	23.1
<b>Δ/Α</b>	7	26.9
<b>Σύνολο Απαντήσεων</b>	19	73.1
<b>Ολικό Σύνολο</b>	26	100



Μέσος όρος τμήματος : 3.7 ( Μάλλον συμφωνώ )

#### ΣΤ. Παρατηρήσεις και σχόλια για βελτίωση

## Συμπεράσματα και προτάσεις βάσει των αποτελεσμάτων αξιολόγησης των φοιτητών του ΠΜΣ «Επιστήμες της Αγωγής»

Όπως προκύπτει από την αξιολόγηση των μαθημάτων από τους φοιτητές και τις φοιτήτριες του ΠΜΣ «Επιστήμες της Αγωγής», η εκτίμηση τους για το προσφερόμενο διδακτικό έργο είναι ιδιαίτερα θετική. Σημειώνουμε τη σταθερά θετική άποψη των φοιτητών και των φοιτητριών για την ποιότητα της διδασκαλίας και για την αμεσότητα της επικοινωνίας. Επίσης, τη θετική τους εκτίμηση για τη δομή και το περιεχόμενο των μαθημάτων.

Το σημείο που χρίζει βελτίωσης σύμφωνα με τα υποκείμενα που συμμετείχαν στην αξιολόγηση είναι η χρήση των νέων τεχνολογιών κατά την εκπαιδευτική διαδικασία. Το σύνολο των προαναφερθέντων ζητημάτων προτείνεται να συζητηθούν από τα αρμόδια όργανά του Τμήματος, τα οποία και θα προβούν σε αντίστοιχες αποφάσεις – παρεμβάσεις.